

## 燃料費調整額の高騰に関するお知らせ

電気料金に含まれる電力量料金は、燃料価格の変動に応じて燃料費調整額を加算あるいは減算して計算します。「スマリンでんき」の料金プランは大手電力会社の従来の料金プラン(従量電灯などの特定小売供給約款等に基づく料金プラン)と、通常は燃料費調整額が基本的に同水準になるように設定しております。ただし、従来の料金プランには加算される変動幅に上限がある一方、「スマリンでんき」の料金プランには上限がありません。(一部の関西エリアを除く)その為、燃料価格が高騰している現在、「スマリンでんき」の電気料金の方が高額になる可能性がありますことをご理解・ご了承頂きますようお願い申し上げます。

> 「スマリンでんき」からオーナーの皆様が購入される電気料金について

## 地域の電力会社の一般家庭向けプランより、電気料金を節約できます。

スマリンでんきに替えるだけでこんなにおトク!!

### ■スマリンでんきへの切替試算イメージ

#### 2人家族 のケース

290kWh/月 使用想定



現在の電気代  
約102,200円/年

スマリンでんき  
約101,100円/年

スマリンでんきなら1年で  
約1,100円 おトク

#### 3人家族 のケース

340kWh/月 使用想定



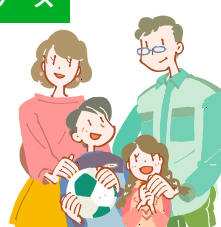
現在の電気代  
約119,000円/年

スマリンでんき  
約115,400円/年

スマリンでんきなら1年で  
約3,600円 おトク

#### 4人家族 のケース

370kWh/月 使用想定



現在の電気代  
約129,300円/年

スマリンでんき  
約125,400円/年

スマリンでんきなら1年で  
約3,900円 おトク

### ■スマリンでんき一般家庭向けプラン料金 (中部電力管内)

基本料金 1,605.70円 (契約電流50アンペア)

#### 電力量料金

120kWhまでの電力量 21.20円/kWh

120kWhを超え300kWhまでの電力量 25.67円/kWh

300kWhを超える電力量 28.62円/kWh

#### 使用量別割引率

1月の使用電力量(kWh)	300以下	301~400	401~500	501以上
割引率	1%	3%	5%	7%

#### スマリンでんき料金および試算について

- スマリンでんきとは、ファミリーネット・ジャパンが供給する電気を住友林業が代理事業者として販売するサービスの名称です。
- 上掲スマリンでんき「一般家庭向けプラン」料金表は、中部電力管内への販売に適用されます。
- 上掲試算は、スマリンでんき「一般家庭向けプラン」(中部電力管内)と中部電力ミライズ「従量電灯B」との比較であり、2024年4月1日実施の料金表で試算しています。また、モデル家族の使用想定電力量は、大阪ガスが実施したアンケート結果(N=8938)より抽出したものであり、一の位を四捨五入しております。
- 料金表と試算共に税込表記であり、また、燃料費調整額および再生可能エネルギー発電促進賦課金は含んでおりません。

オーナー様の暮らしを支えることを基本に、電気料金も抑えました。料金を分かりやすく比べていただけるように付帯条件などを設けずにシンプルに設定。割安なスマリンでんきをご利用ください。

