

地域の電力会社の一般家庭向けプランより、電気料金を節約できます。

スミリンでんきに替えるだけでこんなにおトク!!

■スミリンでんきへの切替試算イメージ

2人家族
のケース

290kWh/月 使用想定



現在の電気代
約130,800円/年

スミリンでんき
約129,500円/年

スミリンでんきなら1年で
約1,300円 おトク

3人家族
のケース

340kWh/月 使用想定



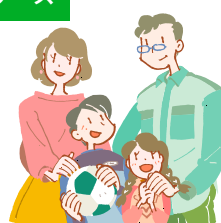
現在の電気代
約155,500円/年

スミリンでんき
約150,800円/年

スミリンでんきなら1年で
約4,700円 おトク

4人家族
のケース

370kWh/月 使用想定



現在の電気代
約170,400円/年

スミリンでんき
約165,300円/年

スミリンでんきなら1年で
約5,100円 おトク

■スミリンでんき一般家庭向けプラン料金 (中国電力管内)

最低料金 759.68円 (最大需要容量6kVA未満)

※1契約につき最初の15キロワット時まで

電力量料金

15kWhを超え120kWhまでの電力量 32.75円/kWh

120kWhを超え300kWhまでの電力量 39.43円/kWh

300kWhを超える電力量 41.55円/kWh

使用量別割引率

1月の使用電力量(kWh)	300以下	301~400	401~500	501以上
割引率	1%	3%	5%	7%

オーナー様の暮らしを支えることを基本に、電気料金も抑えました。料金を分かりやすく比べていただけるように付帯条件などを設けずにシンプルに設定。割安なスミリンでんきをご利用ください。



スミリンでんき料金および試算について

- スミリンでんきとは、ファミリーネット・ジャパンが供給する電気を住友林業が代理事業者として販売するサービスの名称です。
- 上掲スミリンでんき「一般家庭向けプラン」料金表は、中国電力管内への販売に適用されます。
- 上掲試算は、スミリンでんき「一般家庭向けプラン」(中国電力管内)と中国電力「従量電灯A」との比較であり、2024年4月1日実施の料金表で試算しています。また、モデル家族の使用想定電力量は、大阪ガスが実施したアンケート結果(N=8938)より抽出したものであり、一の位を四捨五入しております。
- 料金表と試算共に税込表記であり、また、燃料費調整額(離島ユニバーサルサービス調整額を含む)および再生可能エネルギー発電促進賦課金は含んでおりません。
- 燃料費調整額は、原油価格や天然ガス価格などの平均燃料価格により毎月変動いたします。当料金プランには、燃料費調整額を算出する変動単価に上限がありません。