

地域の電力会社の一般家庭向けプランより、電気料金を節約できます。

スマリンでんきに替えるだけでこんなにおトク!!

■スマリンでんきへの切替試算イメージ

2人家族
のケース

290kWh/月 使用想定



現在の電気代
約160,000円/年

スマリンでんき
約155,200円/年

スマリンでんきなら1年で
約4,800円 おトク

3人家族
のケース

340kWh/月 使用想定



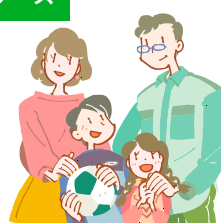
現在の電気代
約186,800円/年

スマリンでんき
約177,400円/年

スマリンでんきなら1年で
約9,400円 おトク

4人家族
のケース

370kWh/月 使用想定



現在の電気代
約203,100円/年

スマリンでんき
約192,900円/年

スマリンでんきなら1年で
約10,200円 おトク

■スマリンでんき一般家庭向けプラン料金 (北海道電力管内)

基本料金 2,013.00円 (契約電流50アンペア)

電力量料金

120kWhまでの電力量 35.35円/kWh

120kWhを超え280kWhまでの電力量 41.64円/kWh

280kWhを超える電力量 45.36円/kWh

使用量別割引率

| 1月の使用電力量(kWh) | 300以下 | 301~400 | 401~500 | 501以上 |
|---------------|-------|---------|---------|-------|
| 割引率 | 3% | 5% | 7% | 9% |

スマリンでんき料金および試算について

- スマリンでんきとは、ファミリーネット・ジャパンが供給する電気を住友林業が代理事業者として販売するサービスの名称です。
- 上掲スマリンでんき「一般家庭向けプラン」料金表は、北海道電力管内への販売に適用されます。
- 上掲試算は、スマリンでんき「一般家庭向けプラン」(北海道電力管内)と北海道電力「従量電灯B」との比較であり、2024年4月1日実施の料金表で試算しています。また、モデル家族の使用想定電力量は、大阪ガスが実施したアンケート結果(N=8938)より抽出したものであり、一の位を四捨五入しております。
- 料金表と試算共に税込表記であり、また、燃料費調整額(離島ユニバーサルサービス調整額を含む)および再生可能エネルギー発電促進賦課金は含んでおりません。
- 燃料費調整額は、原油価格や天然ガス価格などの平均燃料価格により毎月変動いたします。当料金プランには、燃料費調整額を算出する変動単価に上限がありません。

オーナー様の暮らしを支えることを基本に、電気料金も抑えました。料金を分かりやすく比べていただけるように付帯条件などを設けずにシンプルに設定。割安なスマリンでんきをご利用ください。

