

# 地域の電力会社の一般家庭向けプランより、電気料金を節約できます。

## スマリンでんきに替えるだけでこんなにおトク!!

### ■スマリンでんきへの切替試算イメージ

2人家族  
のケース

290kWh/月 使用想定



現在の電気代  
約133,500円/年

スマリンでんき  
約132,100円/年

スマリンでんきなら1年で  
約**1,400円** おトク

3人家族  
のケース

340kWh/月 使用想定



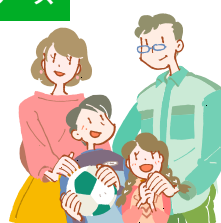
現在の電気代  
約155,100円/年

スマリンでんき  
約150,500円/年

スマリンでんきなら1年で  
約**4,600円** おトク

4人家族  
のケース

370kWh/月 使用想定



現在の電気代  
約168,300円/年

スマリンでんき  
約163,200円/年

スマリンでんきなら1年で  
約**5,100円** おトク

### ■スマリンでんき一般家庭向けプラン料金 (北陸電力管内)

基本料金 **1,512.50円** (契約電流50アンペア)

#### 電力量料金

120kWhまでの電力量 **30.86円/kWh**

120kWhを超え300kWhまでの電力量 **34.75円/kWh**

300kWhを超える電力量 **36.46円/kWh**

#### 使用量別割引率

| 1月の使用電力量(kWh) | 300以下 | 301~400 | 401~500 | 501以上 |
|---------------|-------|---------|---------|-------|
| 割引率           | 1%    | 3%      | 5%      | 7%    |

オーナー様の暮らしを支えることを基本に、電気料金も抑えました。料金を分かりやすく比べていただけるように付帯条件などを設けずにシンプルに設定。割安なスマリンでんきをご利用ください。



#### スマリンでんき料金および試算について

- スマリンでんきとは、ファミリーネット・ジャパンが供給する電気を住友林業が代理事業者として販売するサービスの名称です。
- 上掲スマリンでんき「一般家庭向けプラン」料金表は、北陸電力管内への販売に適用されます。
- 上掲試算は、スマリンでんき「一般家庭向けプラン」(北陸電力管内)と北陸電力「従量電灯B」との比較であり、2024年4月1日実施の料金表で試算しています。また、モデル家族の使用想定電力量は、大阪ガスが実施したアンケート結果(N=8938)より抽出したものであり、一の位を四捨五入しております。
- 料金表と試算共に税込表記であり、また、燃料費調整額および再生可能エネルギー発電促進賦課金は含んでおりません。
- 燃料費調整額は、原油価格や天然ガス価格などの平均燃料価格により毎月変動いたします。当料金プランには、燃料費調整額を算出する変動単価に上限がありません。