

地域の電力会社の一般家庭向けプランより、電気料金を節約できます。

スマリンでんきに替えるだけでこんなにおトク!!

■スマリンでんきへの切替試算イメージ

2人家族  
のケース

290kWh/月 使用想定



現在の電気代  
約84,000円/年

スマリンでんき  
約81,600円/年

スマリンでんきなら1年で  
約**2,400円** おトク

3人家族  
のケース

340kWh/月 使用想定



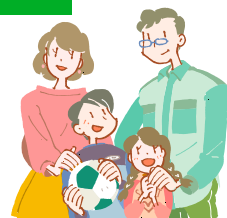
現在の電気代  
約100,800円/年

スマリンでんき  
約96,500円/年

スマリンでんきなら1年で  
約**4,300円** おトク

4人家族  
のケース

370kWh/月 使用想定



現在の電気代  
約111,100円/年

スマリンでんき  
約106,200円/年

スマリンでんきなら1年で  
約**4,900円** おトク

●上記金額は燃料費調整額を除く金額の比較です。

●大阪府、京都府、奈良県、兵庫県、滋賀県、和歌山県については、供給開始から1年経過後に燃料費調整の上限価格と下限価格を廃止いたします。燃料費が高い場合は、スマリンでんきの料金の方が高くなることがあります。

■スマリンでんき料金「一般家庭向けプラン」

最低料金 466.57円 (最大需要容量6kVA未満)

電力量料金

15kWh～120kWhまでの電力量 20.21円/1kWh

120kWhを超え350kWhまでの電力量 24.80円/1kWh

350kWhを超える電力量 27.72円/1kWh

オーナー様の暮らしを支えることを基本に、電気料金も抑えました。料金を分かりやすく比べていただけるように付帯条件などを設けずにシンプルに設定。



スマリンでんき料金および試算について

- スマリンでんきとは、大阪ガスが供給する電気を住友林業が代理事業者として販売するサービスの名称です。
- スマリンでんき「一般家庭向けプラン」料金表は、大阪ガス「ベースプランA-G」に準じており、関西電力管内への販売に適用されます。
- 料金試算は、スマリンでんき「一般家庭向けプラン」と関西電力「従量電灯A」との比較であり、2024年4月1日時点の料金表で試算しています。また、モデル家族の使用想定電力量は、大阪ガスが実施したアンケート結果(N=8938)より抽出したものであり、一の位を四捨五入しております。
- 電気料金は消費税等相当額を含み、燃料費調整額、再生可能エネルギー発電促進賦課金を除きます。
- 電気料金には毎月燃料費調整額を加減いたします。
- 料金は100円未満を四捨五入しています。
- メリット額は燃料費調整額やお客様の使用状況によって変動します。