

東京電力エナジーパートナーの従量電灯Bと比較して、電気料金を節約できます。

—— スミリンでんきに替えるだけでこんなにおトク!! ——

■スミリンでんき一般家庭・店舗・事務所向けプランへの切替試算イメージ(現在、東京電力EPの従量電灯B[40A]をご契約中の場合)

2人家族 のケース

電気を年間4,000kWh
ご利用の場合



現在の電気代
約154,000円/年

スミリンでんき
約148,100円/年

スミリンでんきなら1年で
約**5,900円** おトク

3人家族 のケース

電気を年間4,700kWh
ご利用の場合



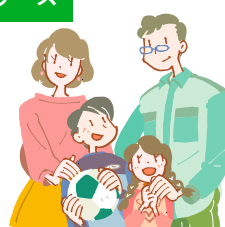
現在の電気代
約182,000円/年

スミリンでんき
約174,100円/年

スミリンでんきなら1年で
約**7,900円** おトク

4人家族 のケース

電気を年間5,200kWh
ご利用の場合



現在の電気代
約202,200円/年

スミリンでんき
約192,700円/年

スミリンでんきなら1年で
約**9,500円** おトク

■スミリンでんき一般家庭・店舗・事務所向けプラン料金(東京電力EP管内)

基本料金 1,180.96円 (契約電流40アンペアの場合)

電力量料金

120kWhまでの電力量 29.90円/kWh

120kWhを超え300kWhまでの電力量 35.41円/kWh

300kWhを超える電力量 37.48円/kWh



スミリンでんき料金および試算について

- スミリンでんきとは、東京ガス株式会社が供給する電気を住友林業が代理事業者として販売するサービスの名称です。
- スミリンでんき「一般家庭・店舗・事務所向けプラン」料金表は、東京ガス「基本プラン」に準じます。
- 電気料金は季節に応じて変化するため、家庭用の平均的な月別使用量比較(東京ガス調べ)に従って年間電気使用量を各月に割り付けたうえで、試算しています。電気料金は消費税を含み、燃料調整費、再生可能エネルギー発電促進賦課金を除きます。またガスとのセット割を適用しています。
- 2024年4月時点の料金で試算しています。
- 最終的にお客さまに請求する電気料金は、電力量料金単価に加えて、燃料費調整単価等も加算あるいは差し引きされる場合、大手電力会社の規制料金(従量電灯B等)には燃料費調整単価の加算に上限がある一方、当社の電気料金には上限がありません。そのため、燃料価格が高騰している場合、当社の電気料金の方が高くなる場合があります。

東京電力エナジーパートナーの従量電灯Bと比較して、電気料金を節約できます。

スミリンでんきに替えるだけでこんなにおトク!!

■スミリンでんき一般家庭・店舗・事務所向けプランへの切替試算イメージ(現在、東京電力EPの従量電灯B[40A]をご契約中の場合)

2人家族 のケース

電気を年間4,000kWh
ご利用の場合



現在の電気代
約154,000円/年

スミリンでんき
約148,900円/年

スミリンでんきなら1年で
約5,100円 おトク

3人家族 のケース

電気を年間4,700kWh
ご利用の場合



現在の電気代
約182,000円/年

スミリンでんき
約174,900円/年

スミリンでんきなら1年で
約7,100円 おトク

4人家族 のケース

電気を年間5,200kWh
ご利用の場合



現在の電気代
約202,200円/年

スミリンでんき
約193,700円/年

スミリンでんきなら1年で
約8,500円 おトク

■スミリンでんき一般家庭・店舗・事務所向けプラン料金(東京電力EP管内)

基本料金 1,180.96円 (契約電流40アンペアの場合)

電力量料金

120kWhまでの電力量 29.90円/kWh

120kWhを超え300kWhまでの電力量 35.41円/kWh

300kWhを超える電力量 37.48円/kWh

スミリンでんき料金および試算について

- スミリンでんきとは、東京ガス株式会社が供給する電気を住友林業が代理事業者として販売するサービスの名称です。
- スミリンでんき「一般家庭・店舗・事務所向けプラン」料金表は、東京ガス「基本プラン」に準じます。
- 電気料金は季節に応じて変化するため、家庭用の平均的な月別使用量比較(東京ガス調べ)に従って年間電気使用量を各月に割り付けたうえで、試算しています。電気料金は消費税を含み、燃料調整費、再生可能エネルギー発電促進賦課金を除きます。
- 2024年4月時点の料金で試算しています。
- 最終的にお客さまに請求する電気料金は、電力量料金単価に加えて、燃料費調整単価等も加算あるいは差し引きされる場合、大手電力会社の規制料金(従量電灯B等)には燃料費調整単価の加算に上限がある一方、当社の電気料金には上限がありません。そのため、燃料価格が高騰している場合、当社の電気料金の方が高くなる場合があります。

